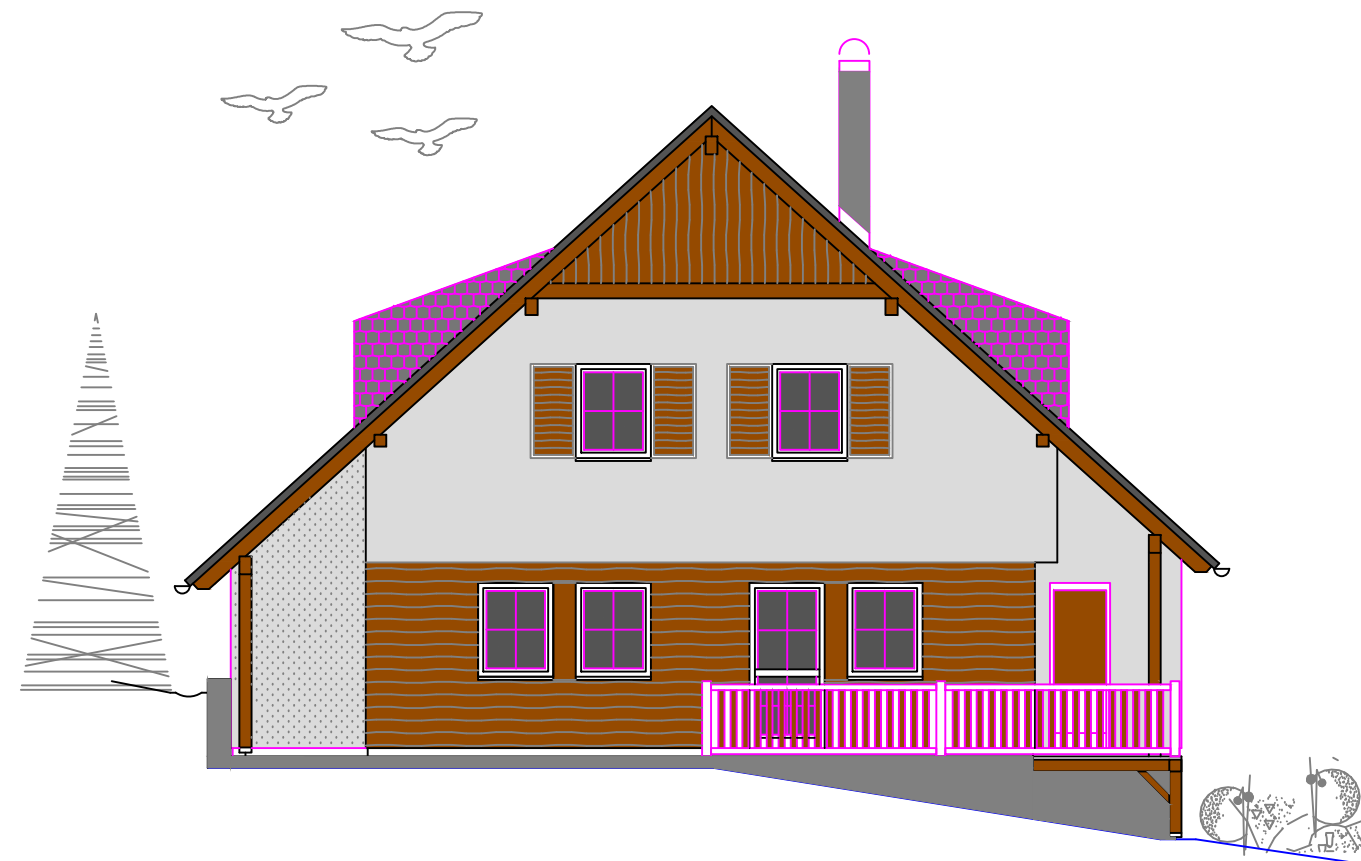


POHLED SEVERNÍ



POHLED ZÁPADNÍ

LEGENDA :

PŘESNÉ ROZMĚRY OTVORŮ UPŘESNĚNY VE VÝROBNÍ DOKUMENTACI STAVBY.
BAREVNÉ ŘEŠENÍ FASÁDY, POUŽITÉ MATERIÁLY BUDOU UPŘESNĚNY VE SMLouvĚ O DíLO S DODAVATELEM !

LEGENDA :

- 1 FASÁDNÍ STĚRKA – SILIKÁTOVÁ BARVA
PASTELOVÉ BARVY
- 2 OBKLAD – DŘEVO
- 3 BETONOVÁ STŘEŠNÍ KRYTINA BRAMAC

- 4 ZAKONČENÍ KROVU VE ŠTÍTU + PODBITÍ
- 5 KOMÍN SCHIEDEL
- 6 OKNA, DVEŘE – EURO
- 7 KLEMPÍŘSKÉ PRVKY – POZINK

PROJEKTOVÁ DOKUMENTACE – D.1 NOVOSTAVBA RODINNÉHO DOMU

PROJEKCE	ING.ARCH.VRÁNA, IČO 633 14 886 VÍDEŇSKÁ 11, 772 00 OLOMOUČ tel: 608 775 921,	JMÉNO	DATUM	PODPIS
ZP. PROJEKT		ING.ARCH.GIACINTOV ČKA 02 428	11/2013	
STAV.	AGRIA DRÁSOV, spol. s r.o. 664 24 DRÁSOV, č.p. 43	PROJEKTANT	ING.ARCH.VRÁNA	11/2013
STAVENIŠTĚ	k.ú. KOUTY NAD DESNOU par.č. 449/4	VYPRACOVAL	ING.ARCH.VRÁNA	11/2013
STAV. ÚŘAD	ŠUMPERK	MĚŘITKO	PLÁN	
VÝKRES	POHLEDY	M=1:100		09